

**PLAN LOCAL D'URBANISME**  
Révision



**Dossier de Projet Arrêté**

> Pièce n°4 – Document graphique du règlement

Partie Centrale  
1/5000ème

PROCEDURE	PRESCRIT	PROJET ARRÊTÉ	APPROUVÉ
ELABORATION PLU	le 23.03.2003	le 06.05.2010	le 20.10.2014
MODIFICATION N°1	le 02.07.2015		le 17.02.2016
MISE EN COMPATIBILITE N°1			le 04.03.2021
REVISION N°1	le 26.07.2017	le 06.03.2024	
VU POUR ÊTRE ANNEXÉ A LA DECISION EN DATE DU :	LE MAIRE :		

**Légende - Prescriptions graphiques**

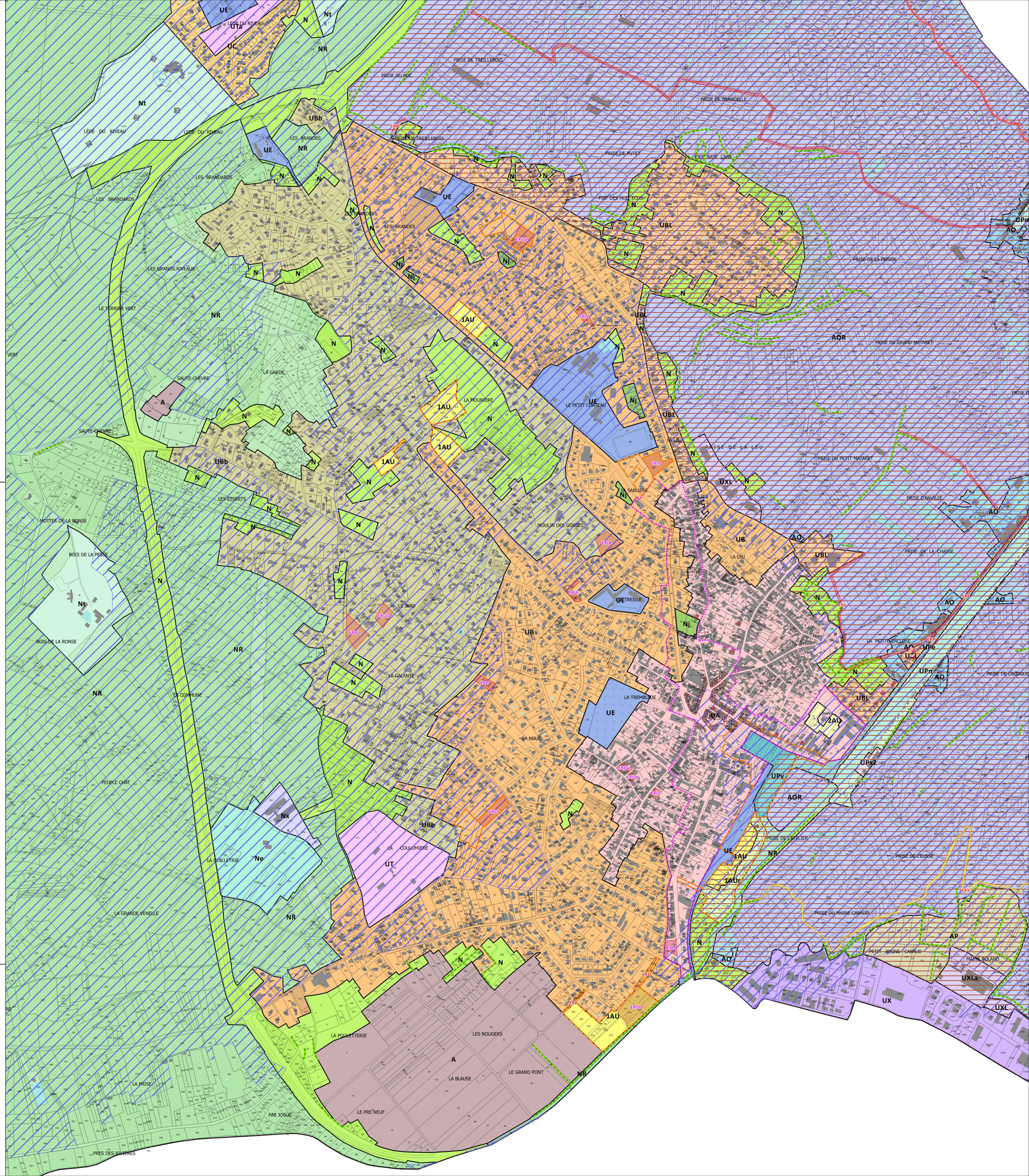
- Limite de zone réglementaire
- Espace Boisé Classé
- ER - Emplacement réservé pour aménagement, installation, ouvrage, espace vert
- ERL - Emplacement réservé pour programme de logements sociaux
- Secteur de développement commercial préférentiel
- Linéaire commercial protégé
- Secteur soumis à OAP
- Haies et ripisylve protégées
- Patrimoine bâti protégé

**Légende - Informations graphiques**

- Enveloppe des zones de risques du PPRN
- Loi Littoral : Espaces proches du rivage
- Loi Littoral : limite des 100 mètres littoraux
- Terrain aménagé/bâti non cadastré

**Liste des emplacements réservés**

Num.	Objet de la réservation	Bénéficiaire	Sup. m²
ER1	Élargissement de chemin pour désenclavement Nord d'une zone AU	Commune	985
ER2	Élargissement de chemin pour désenclavement Ouest d'une zone AU	Commune	548
ER3	Aménagement de cheminement doux, liaison La Clide à La Course (largeur environ 6 m)	Département de la Charente-Maritime	10237
ER4	Aménagement de cheminement doux, liaison centre ville à la Seudre, voie ferrée (largeur environ 6 m)	Département de la Charente-Maritime	10028
ER5	Aménagement de cheminement doux, liaison boulevard La Leu à la voie ferrée, Mataret de la Corderie (largeur environ 6 m)	Département de la Charente-Maritime	2714
ER6	Aménagement de cheminement doux de la Route Neuve à la route du chenal du Putet par la taillée Richelieu (largeur environ 6 m)	Département de la Charente-Maritime	13431
ER7	Aménagement de cheminement doux, liaison chemin de la Corderie à la Route Neuve par la taillée Richelieu (largeur environ 6 m)	Département de la Charente-Maritime	2596
ER8a	Élargissement de la rue du Chenal du Potet - section nord	Commune	1669
ER8b	Élargissement de la rue du Chenal du Potet - section centrale	Commune	3154
ER8c	Élargissement de la rue du Chenal du Potet - section sud	Commune	216
ER9	Aménagement d'un carrefour giratoire sur le boulevard Roger Letélié	Commune	286
ERL1	Programme(s) de logements locatifs sociaux - environ 16 logts	Commune ou EPFL	3493
ERL2	Programme(s) de logements locatifs sociaux - environ 8 logts	Commune ou EPFL	1259
ERL3a	Programme(s) de logements locatifs sociaux - environ 5 logts	Commune ou EPFL	771
ERL3b	Programme(s) de logements locatifs sociaux - environ 2 logts	Commune ou EPFL	298
ERL4	Programme(s) de logements locatifs sociaux - environ 9 logts	Commune ou EPFL	1314
ERL5	Programme(s) de logements locatifs sociaux - environ 4 logts	Commune ou EPFL	616
ERL6	Programme(s) de logements locatifs sociaux - environ 6 logts	Commune ou EPFL	1233
ERL7	Programme(s) de logements locatifs sociaux - environ 6 logts	Commune ou EPFL	1532
ERL8	Programme(s) de logements locatifs sociaux - environ 12 logts	Commune ou EPFL	2908
ERL9	Programme(s) de logements locatifs sociaux - environ 12 logts	Commune ou EPFL	3313
ERL10	Programme(s) de logements locatifs sociaux - environ 9 logts	Commune ou EPFL	2139
ERL11	Programme(s) de logements locatifs sociaux - environ 16 logts	Commune ou EPFL	3975
ERL12	Programme(s) de logements locatifs sociaux - environ 17 logts	Commune ou EPFL	3603
ERL13	Programme(s) de logements locatifs sociaux - environ 35 logts	Commune ou EPFL	7400





PLAN LOCAL D'URBANISME  
Révision



Dossier de Projet Arrêté

> Pièce n°4 – Document graphique du règlement

Partie Nord Ronce-les-Bains  
1/5000ème

PROCEDURE	PRESCRIT	PROJET ARRÊTÉ	APPROUVÉ
ELABORATION PLU	le 23.03.2003	le 06.05.2010	le 20.10.2014
MODIFICATION N°1	le 02.07.2015		le 17.02.2016
MISE EN COMPATIBILITE N°1			le 04.03.2021
REVISION N°1	le 26.07.2017	le 06.03.2024	
VU POUR ETRE ANNEXÉ A LA DECISION EN DATE DU :	LE MAIRE :		

Légende - Prescriptions graphiques

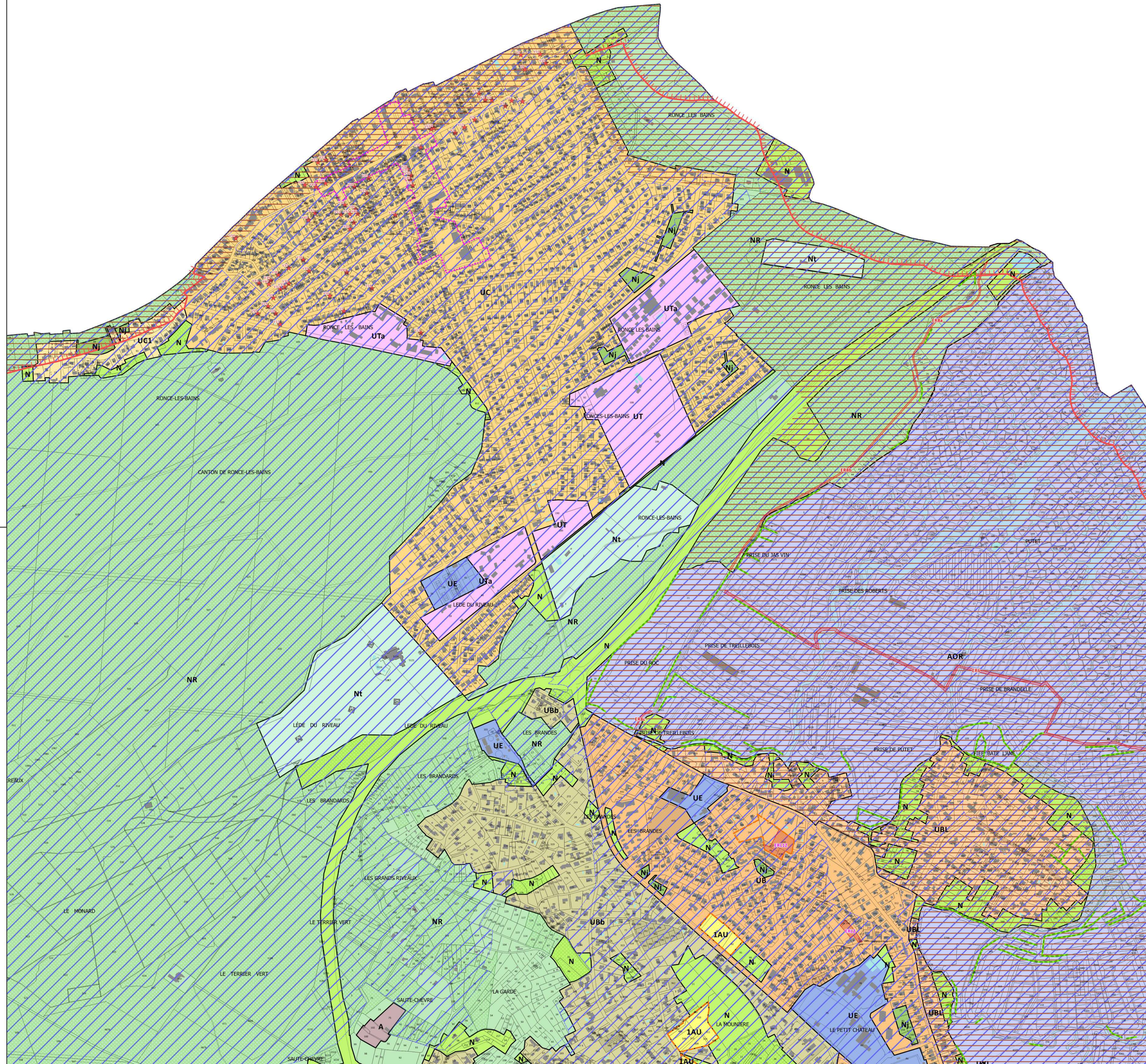
- Limite de zone réglementaire
- Espace Boisé Classé
- ER - Emplacement réservé pour aménagement, installation, ouvrage, espace vert
- ERL - Emplacement réservé pour programme de logements sociaux
- Secteur de développement commercial préférentiel
- Linéaire commercial protégé
- Secteur soumis à OAP
- Haies et ripisylve protégées
- Patrimoine bâti protégé

Légende - Informations graphiques

- Enveloppe des zones de risques du PPRN
- Loi Littoral : Espaces proches du rivage
- Loi Littoral : limite des 100 mètres littoraux
- Terrain aménagé/bâti non cadastré

Liste des emplacements réservés

Num.	Objet de la réservation	Bénéficiaire	Sup. m²
ER1	Élargissement de chemin pour désenclavement Nord d'une zone AU	Commune	985
ER2	Élargissement de chemin pour désenclavement Ouest d'une zone AU	Commune	548
ER3	Aménagement de cheminement doux, liaison La Clide à La Course (largeur environ 6 m)	Département de la Charente-Maritime	10237
ER4	Aménagement de cheminement doux, liaison centre ville à la Seudre, voie ferrée (largeur environ 6 m)	Département de la Charente-Maritime	10028
ER5	Aménagement de cheminement doux, liaison boulevard La Leu à la voie ferrée, Mataret de la Corderie (largeur environ 6 m)	Département de la Charente-Maritime	2714
ER6	Aménagement de cheminement doux de la Route Neuve à la route du chenal du Putet par la taillée Richelieu (largeur environ 6 m)	Département de la Charente-Maritime	13431
ER7	Aménagement de cheminement doux, liaison chemin de la Corderie à la Route Neuve par la taillée Richelieu (largeur environ 6 m)	Département de la Charente-Maritime	2596
ER8a	Élargissement de la rue du Chenal du Potet - section nord	Commune	1669
ER8b	Élargissement de la rue du Chenal du Potet - section centrale	Commune	3154
ER8c	Élargissement de la rue du Chenal du Potet - section sud	Commune	216
ER9	Aménagement d'un carrefour giratoire sur le boulevard Roger Letélie	Commune	286
ERL1	Programme(s) de logements locatifs sociaux - environ 16 logts	Commune ou EPFL	3493
ERL2	Programme(s) de logements locatifs sociaux - environ 8 logts	Commune ou EPFL	1259
ERL3a	Programme(s) de logements locatifs sociaux - environ 5 logts	Commune ou EPFL	771
ERL3b	Programme(s) de logements locatifs sociaux - environ 2 logts	Commune ou EPFL	298
ERL4	Programme(s) de logements locatifs sociaux - environ 9 logts	Commune ou EPFL	1314
ERL5	Programme(s) de logements locatifs sociaux - environ 4 logts	Commune ou EPFL	616
ERL6	Programme(s) de logements locatifs sociaux - environ 6 logts	Commune ou EPFL	1233
ERL7	Programme(s) de logements locatifs sociaux - environ 6 logts	Commune ou EPFL	1532
ERL8	Programme(s) de logements locatifs sociaux - environ 12 logts	Commune ou EPFL	2908
ERL9	Programme(s) de logements locatifs sociaux - environ 12 logts	Commune ou EPFL	3313
ERL10	Programme(s) de logements locatifs sociaux - environ 9 logts	Commune ou EPFL	2139
ERL11	Programme(s) de logements locatifs sociaux - environ 16 logts	Commune ou EPFL	3975
ERL12	Programme(s) de logements locatifs sociaux - environ 17 logts	Commune ou EPFL	3603
ERL13	Programme(s) de logements locatifs sociaux - environ 35 logts	Commune ou EPFL	7400





PLAN LOCAL D'URBANISME  
Révision



Dossier de Projet Arrêté

> Pièce n°4 – Document graphique du règlement

Partie Est Seudre-Marais  
1/5000ème

PROCEDURE	PRESCRIT	PROJET ARRÊTÉ	APPROUVÉ
ELABORATION PLU	le 23.03.2003	le 06.05.2010	le 20.10.2014
MODIFICATION N°1	le 02.07.2015		le 17.02.2016
MISE EN COMPATIBILITE N°1			le 04.03.2021
REVISION N°1	le 26.07.2017	le 06.03.2024	
VU POUR ETRE ANNEXÉ A LA DECISION EN DATE DU :		LE MAIRE :	

Légende - Prescriptions graphiques

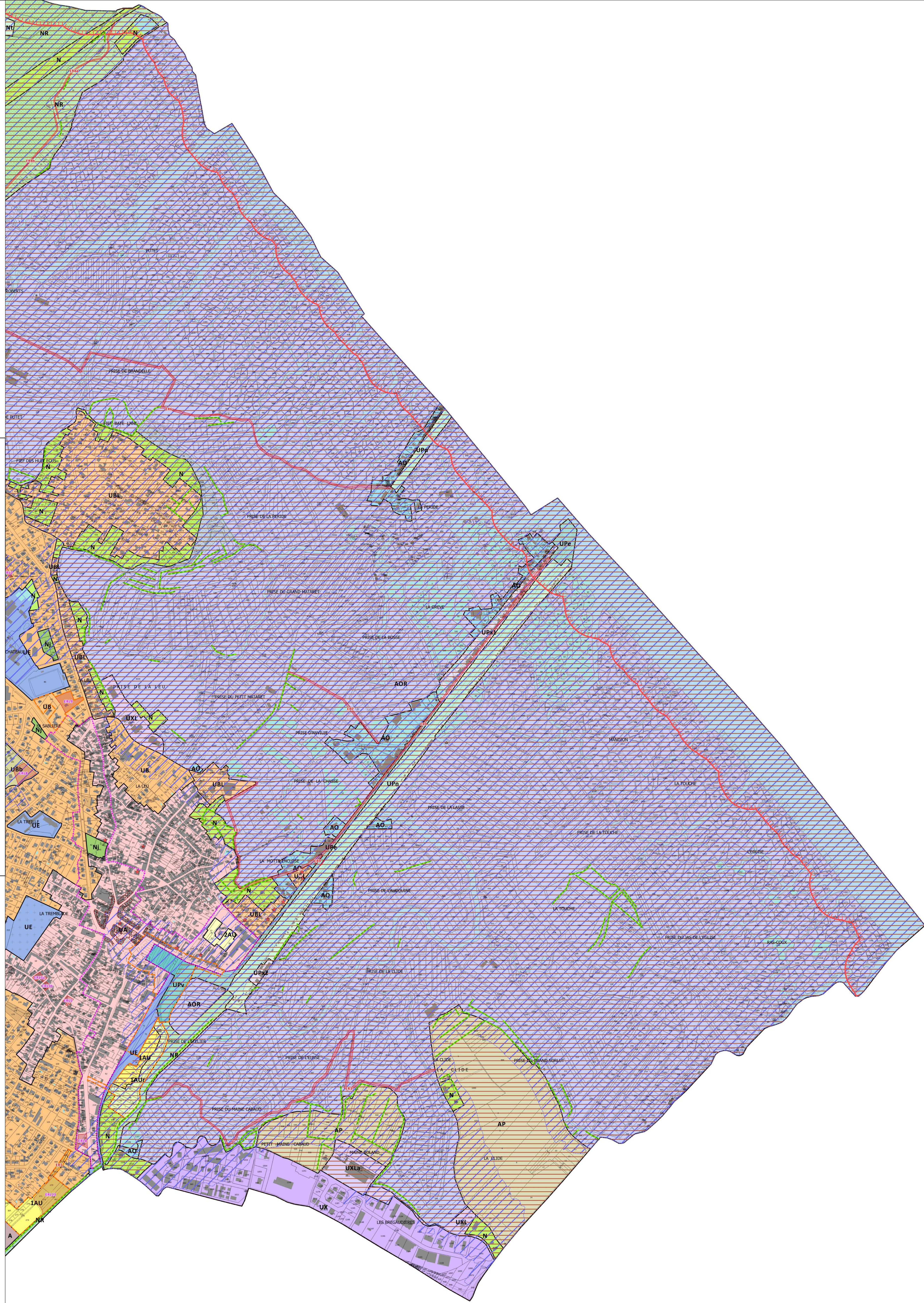
- Limite de zone réglementaire
- Espace Boisé Classé
- ER - Emplacement réservé pour aménagement, installation, ouvrage, espace vert
- ERL - Emplacement réservé pour programme de logements sociaux
- Secteur de développement commercial préférentiel
- Linéaire commercial protégé
- Secteur soumis à OAP
- Haies et ripisylve protégées
- Patrimoine bâti protégé

Légende - Informations graphiques

- Enveloppe des zones de risques du PPRN
- Loi Littoral : Espaces proches du rivage
- Loi Littoral : limite des 100 mètres littoraux
- Terrain aménagé/bâti non cadastré

Liste des emplacements réservés

Num.	Objet de la réservation	Bénéficiaire	Sup. m²
ER1	Elargissement de chemin pour désenclavement Nord d'une zone AU	Commune	985
ER2	Elargissement de chemin pour désenclavement Ouest d'une zone AU	Commune	548
ER3	Aménagement de cheminement doux, liaison La Clède à La Course (largeur environ 6 m)	Département de la Charente-Maritime	10237
ER4	Aménagement de cheminement doux, liaison centre ville à la Seudre, voie ferrée (largeur environ 6 m)	Département de la Charente-Maritime	10028
ER5	Aménagement de cheminement doux, liaison boulevard La Leu à la voie ferrée, Mataret de la Corderie (largeur environ 6 m)	Département de la Charente-Maritime	2714
ER6	Aménagement de cheminement doux de la Route Neuve à la route du chenal du Putet par la talliée Richelieu (largeur environ 6 m)	Département de la Charente-Maritime	13431
ER7	Aménagement de cheminement doux, liaison chemin de la Corderie à la Route Neuve par la talliée Richelieu (largeur environ 6 m)	Département de la Charente-Maritime	2596
ER8a	Elargissement de la rue du Chenal du Potet - section nord	Commune	1669
ER8b	Elargissement de la rue du Chenal du Potet - section centrale	Commune	3154
ER8c	Elargissement de la rue du Chenal du Potet - section sud	Commune	216
ER9	Aménagement d'un carrefour giratoire sur le boulevard Roger Letellé	Commune	286
ERL1	Programme(s) de logements locatifs sociaux - environ 16 logts	Commune ou EPFL	3493
ERL2	Programme(s) de logements locatifs sociaux - environ 8 logts	Commune ou EPFL	1259
ERL3a	Programme(s) de logements locatifs sociaux - environ 5 logts	Commune ou EPFL	771
ERL3b	Programme(s) de logements locatifs sociaux - environ 2 logts	Commune ou EPFL	298
ERL4	Programme(s) de logements locatifs sociaux - environ 9 logts	Commune ou EPFL	1314
ERL5	Programme(s) de logements locatifs sociaux - environ 4 logts	Commune ou EPFL	616
ERL6	Programme(s) de logements locatifs sociaux - environ 6 logts	Commune ou EPFL	1233
ERL7	Programme(s) de logements locatifs sociaux - environ 6 logts	Commune ou EPFL	1532
ERL8	Programme(s) de logements locatifs sociaux - environ 12 logts	Commune ou EPFL	2908
ERL9	Programme(s) de logements locatifs sociaux - environ 12 logts	Commune ou EPFL	3313
ERL10	Programme(s) de logements locatifs sociaux - environ 9 logts	Commune ou EPFL	2139
ERL11	Programme(s) de logements locatifs sociaux - environ 16 logts	Commune ou EPFL	3975
ERL12	Programme(s) de logements locatifs sociaux - environ 17 logts	Commune ou EPFL	3603
ERL13	Programme(s) de logements locatifs sociaux - environ 35 logts	Commune ou EPFL	7400





PLAN LOCAL D'URBANISME  
Révision



Dossier de Projet Arrêté

> Pièce n°4 – Document graphique du règlement

Partie Ouest Forêt-Littoral  
1/10.000ème

PROCEDURE	PRESCRIT	PROJET ARRÊTÉ	APPROUVÉ
ELABORATION PLU	N° 23.03.2003	N° 06.05.2010	Le 20.10.2014
MODIFICATION N°1	N° 02.07.2015		N° 17.02.2016
MISE EN COMPATIBILITE N°1			N° 04.03.2021
REVISION N°1	N° 26.07.2017	Le 06.03.2024	
VU POUR ÊTRE ANNEXÉ À LA DECISION EN DATE DU :	LE MAIRE :		



Légende - Prescriptions graphiques

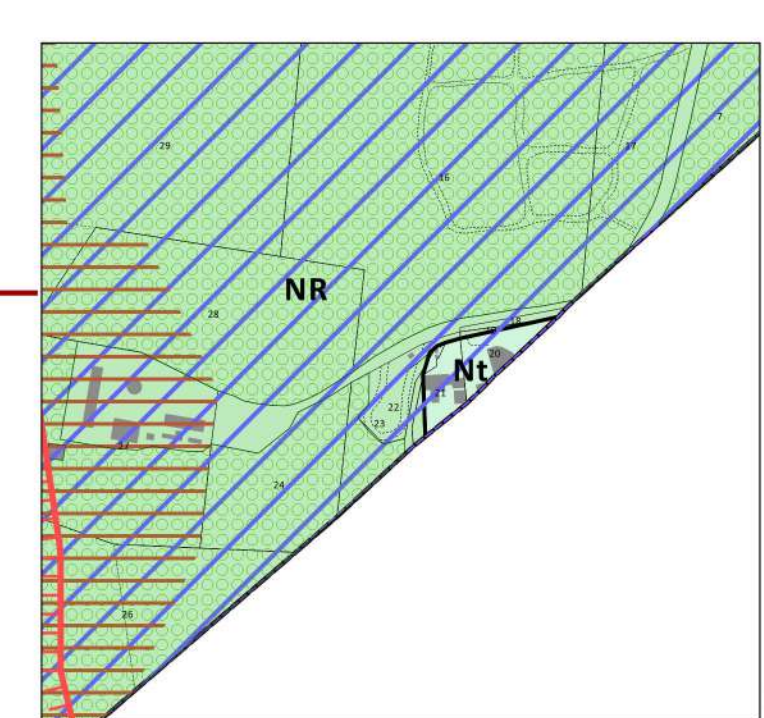
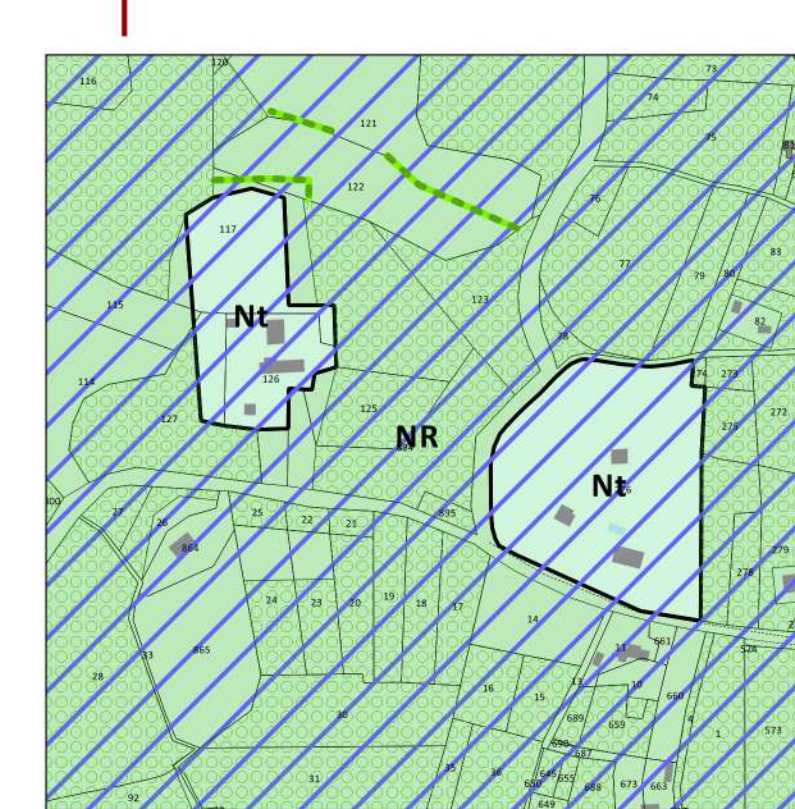
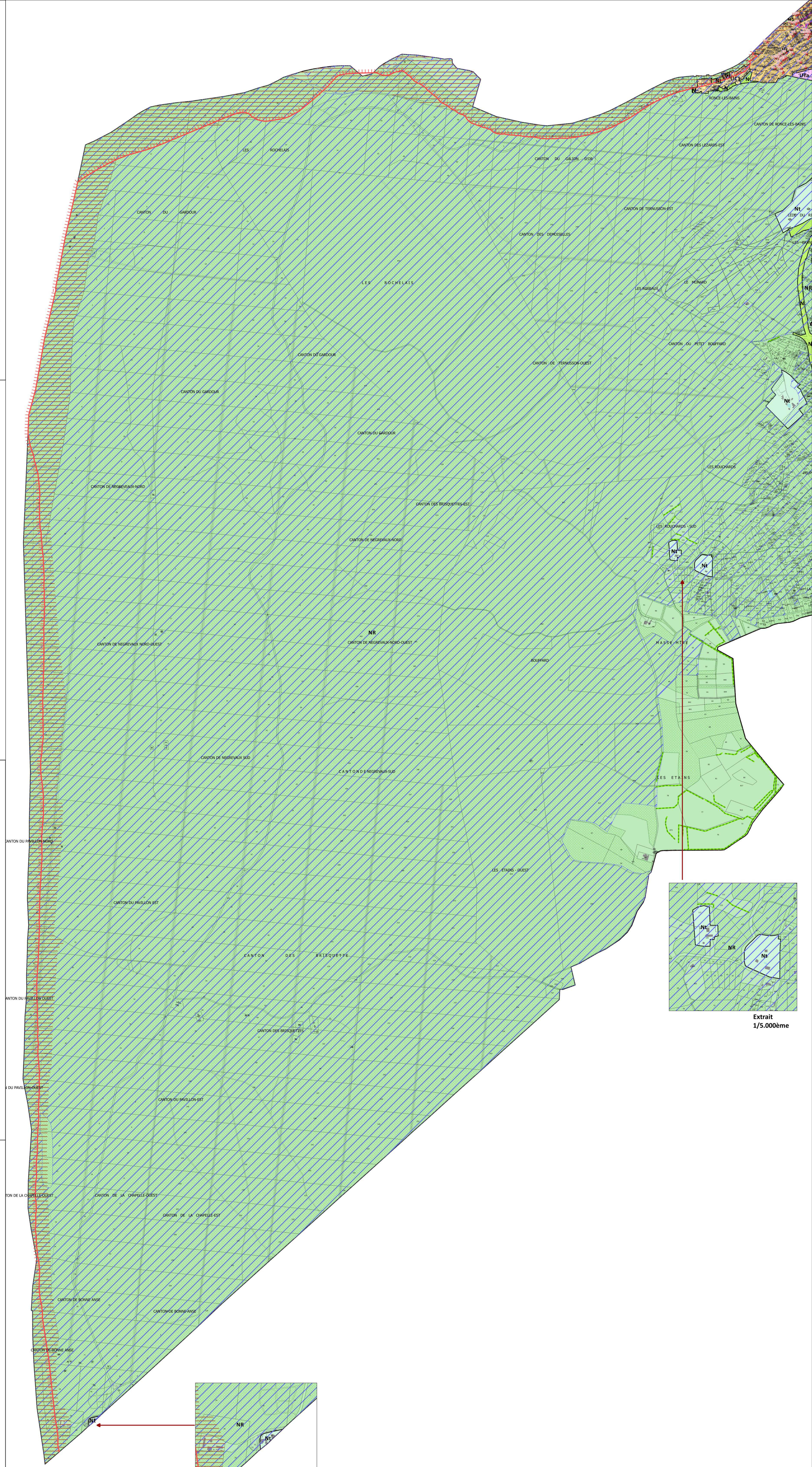
- Limite de zone réglementaire
- Espace Boisé Classé
- ER - Emplacement réservé pour aménagement, installation, ouvrage, espace vert
- ERL - Emplacement réservé pour programme de logements sociaux
- Secteur de développement commercial (préférentiel)
- Linéaire commercial protégé
- Secteur soumis à OAP
- Haies et ripisylve protégées
- Patrimoine bâti protégé

Légende - Informations graphiques

- Enveloppe des zones de risques du PPRN
- Loi Littoral : Espaces proches du rivage
- Loi Littoral : limite des 100 mètres littoraux
- Terrain aménagé/bâti non cadastré

Liste des emplacements réservés

Num.	Objet de la réservation	Bénéficiaire	Sup. m²
ER1	Élargissement de chemin pour désenclavement Nord d'une zone AU	Commune	505
ER2	Élargissement de chemin pour désenclavement Ouest d'une zone AU	Commune	548
ER3	Aménagement de cheminement doux, liaison La Clède à La Course (largeur environ 6 m)	Département de la Charente-Maritime	10237
ER4	Aménagement de cheminement doux, liaison centre ville à la Seudre, voie ferrée (largeur environ 6 m)	Département de la Charente-Maritime	10028
ER5	Aménagement de cheminement doux, liaison boulevard La Leu à la voie ferrée, Mataret de la Corderie (largeur environ 6 m)	Département de la Charente-Maritime	2714
ER6	Aménagement de cheminement doux de la Route Neuve à la route du canal du Putet par la taillée Richelieu (largeur environ 6 m)	Département de la Charente-Maritime	13431
ER7	Aménagement de cheminement doux, liaison chemin de la Corderie à la Route Neuve par la taillée Richelieu (largeur environ 6 m)	Département de la Charente-Maritime	2596
ER8a	Élargissement de la rue du Canal du Potet - section nord	Commune	1669
ER8b	Élargissement de la rue du Canal du Potet - section centrale	Commune	3154
ER8c	Élargissement de la rue du Canal du Potet - section sud	Commune	216
ER9	Aménagement d'un carrefour giratoire sur le boulevard Roger Letellé	Commune	286
ERL1	Programme(s) de logements locatifs sociaux - environ 16 logts	Commune ou EPFL	3493
ERL2	Programme(s) de logements locatifs sociaux - environ 8 logts	Commune ou EPFL	1259
ERL3a	Programme(s) de logements locatifs sociaux - environ 5 logts	Commune ou EPFL	771
ERL3b	Programme(s) de logements locatifs sociaux - environ 2 logts	Commune ou EPFL	298
ERL4	Programme(s) de logements locatifs sociaux - environ 9 logts	Commune ou EPFL	1314
ERL5	Programme(s) de logements locatifs sociaux - environ 4 logts	Commune ou EPFL	616
ERL6	Programme(s) de logements locatifs sociaux - environ 6 logts	Commune ou EPFL	1233
ERL7	Programme(s) de logements locatifs sociaux - environ 6 logts	Commune ou EPFL	1532
ERL8	Programme(s) de logements locatifs sociaux - environ 12 logts	Commune ou EPFL	2906
ERL9	Programme(s) de logements locatifs sociaux - environ 12 logts	Commune ou EPFL	3313
ERL10	Programme(s) de logements locatifs sociaux - environ 9 logts	Commune ou EPFL	2139
ERL11	Programme(s) de logements locatifs sociaux - environ 16 logts	Commune ou EPFL	3975
ERL12	Programme(s) de logements locatifs sociaux - environ 17 logts	Commune ou EPFL	3603
ERL13	Programme(s) de logements locatifs sociaux - environ 35 logts	Commune ou EPFL	7400



Extrait 1/5.000ème